

Atopinis dermatitas ir maisto alergijos diagnostika

Doc. dr. Odilija Rudzevičienė

**Vilniaus universiteto vaikų ligoninė
Vaikų pulmonologijos ir alergologijos centras
Santariškių 4, Vilnius**

Atopinis dermatitas

(atopinė egzema, neuro-dermitas)

– tai lėtinė uždegiminė odos liga,
lydimą intensyvaus niežėjimo.

FAKTAI APIE AD:

- Lėtinė pasikartojanti, **neišgydoma** liga
- Ligos mechanizmai nėra išaiškinti¹
- Ligos paplitimas didėja¹
- AD – finansinė ir psichologinė “bėda” ligoniui ir jo šeimai

1. Schiffner R *et al.* *Pharmacoeconomics* 2003;21:159–79

2. Charman CR, Morris AD and Williams HC. *Br J Dermatol* 2000;142:931–6

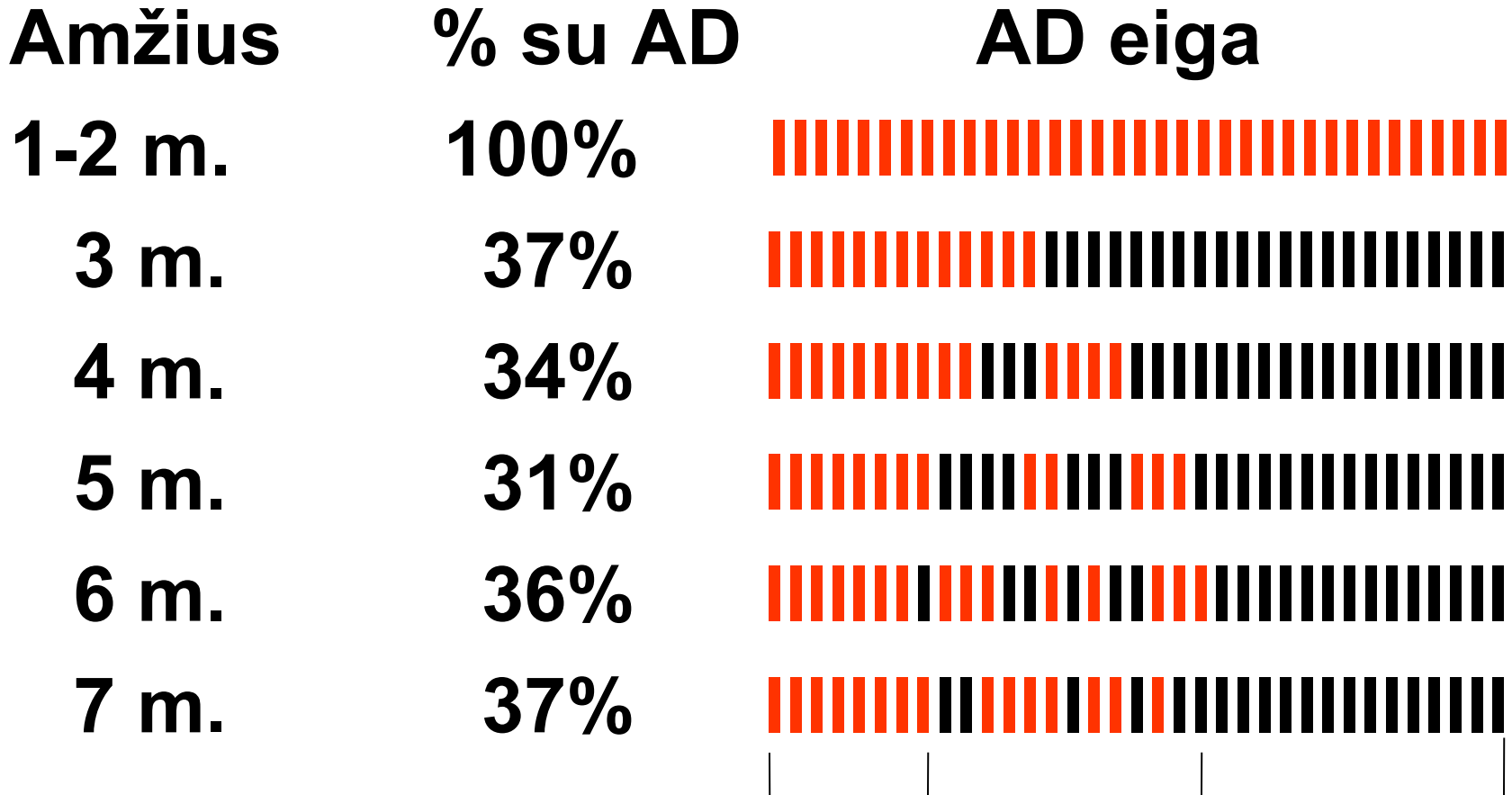
ATOPINIO DERMATITO PRADŽIA

Atopinio dermatito pradžia (metai)	%
< 1	58
1 - 5	26
6 - 15	8
16 - 25	5
26 - 40	3

B Wüthrich. Allergy Clin Immunol Int. 1996, 8, 77-82)

NATŪRALI AD EIGA

(“Daugiacentris atopijos tyrimas”)



persistuojanti intermituojanti visiška remisija

Illi S. et al. J Allergy Clin Immunol 2004, 113:925-931.

Paūmėjimą provokuojantys veiksniai

- **Dirgikliai** (muilas, šampūnas, dušo gelis, plovimo priemonės, valymo priemonės, balikliai, minkštikliai, burbulinės vonios, tabako dūmai, karšta, sausa aplinka ir kt.)
- **Alergenai** (maisto, išorinės ir namų aplinkos)
- **Kontaktiniai alergenai**
- **Autoalergenai**
- **Odos infekcijos** (bakterinės, virusinės, grybelinės)
- **Stresas**

MAISTO ALERGIJA IR ATOPINIS DERMATITAS

**Maisto alergenai paūmina
atopinį dermatitą:**

- **30-50-80% kūdikių**
- **20-30% vaikų**
- **1-2% suaugusiųjų**

(W Stogmann et al. Wiener Medizinische Wochenschrift, 1996, 146(15), 411-414.
LK Dotterud. Tidsskrift for Den Norske Laegeforening, 1996, 116(28), 3335-40)

ATOPINIO DERMATITO KLINIKINIAI TIPAI (1)

- ◆ **Kūdikių ir mažų vaikų tipas**
Amžius: nuo 2 mėn. iki 4 metų

- ◆ **Vaikų, paauglių ir
suaugusiųjų tipas**
Amžius: nuo 4 metų iki 14 - 30 metų

ATOPINIO DERMATITO KLINIKINIAI TIPAI (2)

◆ **Kūdikių ir mažų vaikų tipas**

Amžius: nuo 2 mėn. iki 4 metų

Pažeistos odos vietos:

- **Veidas** (*kakta, skruostai, ausų kaušeliai*)
- Liemuo
- Rankų ir kojų tiesiamieji paviršiai

“**Šlapioji forma:** pūslelės, erozijos

ATOPINIO DERMATITO KLINIKINIAI TIPAI (3)

◆ **Vaikų, paauglių ir suaugusiųjų tipas**

Amžius: nuo 4-14-30 metų

Pažeistos odos vietos:

- Veidas (*kakta, vokai, lūpos*)
- Kaklo šonai, sprandas
- Tiesiamųjų plaštakų paviršiai
- Rankų ir kojų lenkiamieji paviršiai
(*alkūnės, pakinkliai, riešai, čiurnos*)

“Sausoji” forma: mazgeliai, lichenifikacija, infiltracija, nukasymai

MAISTO ALERGIJOS DIAGNOSTIKA

◆ Anamnezė

◆ Diagnostiniai mėginiai

✓ odos **dūrio** mėginiai

✓ odos **lopo** mėginiai

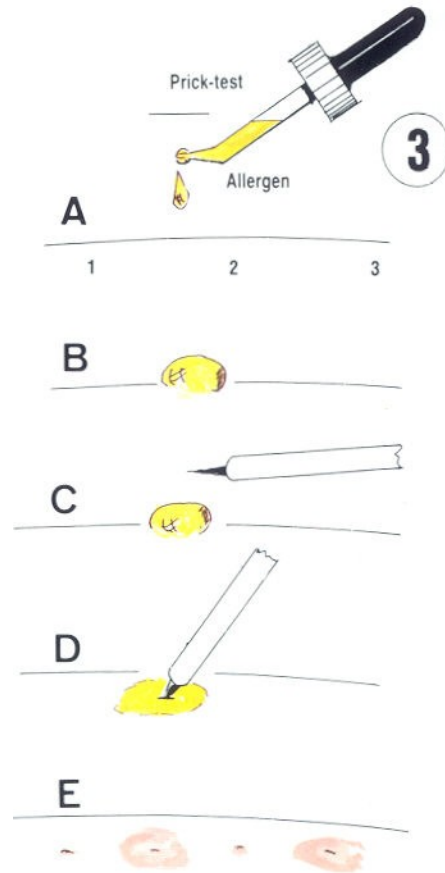
✓ specifiniai **IgE** antikūnai

kraujo serume

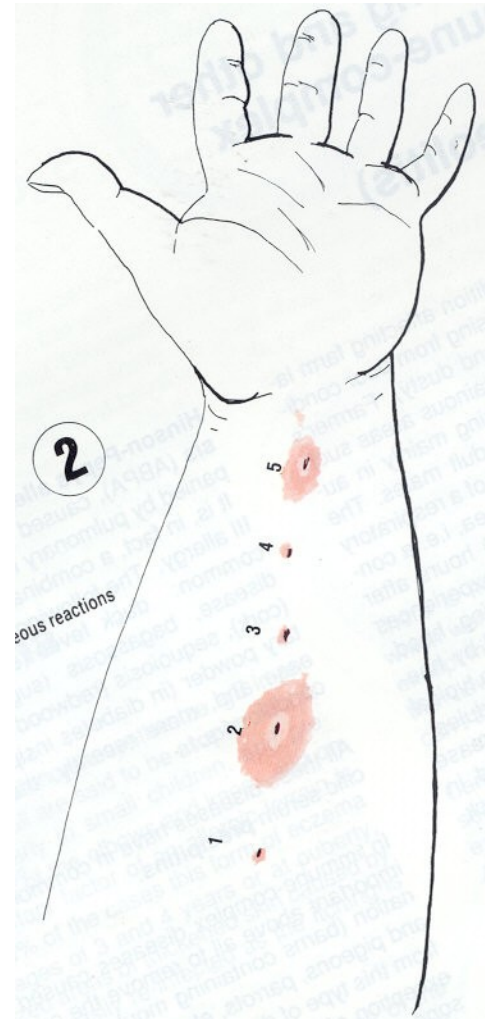
◆ Eliminacinė dieta

◆ Provokaciniai oraliniai mėginiai

ODOS DŪRIO MĖGINIAI



Vertinama po 15 min.



Odos dūrio mėginiui amžiaus ribų nėra !

XXII EAACI kongresas, Paryžius, 2003

**Statement of the Section on Pediatrics,
EAACI. Allergy testing in children: why.
When and how? Allergy 2003, 58, 1-11**

Odos dūrio mėginiai (ODM) kūdikiams

Klaidingai (-) ODM
(↓ specifinių IgE ir
odos jaudrumo,
ypač kūdikiams iki 6
mėn.)
→ **kartoti ODM** po 1-
3 mėn.

Odos dūrio-dūrio mēginiai



SPECIFINIAI IgE kraujo serume

Ypač rekomenduojami:

- jei anafilaksinės reakcijos praeityje,
- sergantiems sunkiu atopiniu dermatitu,
- su akivaizdžiu dermografizmu,
- negalintiems nutraukti medikamentų

Įvairaus amžiaus vaikams

Specifiniai IgE maistui kraujo serume

- ☀ **Maisto alergenų rinkiniai**
- ☀ **Pavieniai maisto alergenai**

ODOS LOPO MĒGINIAI

- Nuo **1996 m.** atliekami su natūviniāis maisto alergenāis (Isolauri, Turjanmaa, Suomija)
- Padedā diagnozuoti alergijā maistui, ypač vyraujant **vēlyvoms klinikinēms reakcijoms**



**Teigiamas odos dūrio mėginio
arba specifinių IgE (kraujo
serume) rezultatas rodo
įsijautrinimą maisto alergenui,
bet **neįrodo (!)**, kad alergenas
tikrai sukelia klinikišius
simptomus**

Provokaciniai oraliniai mėginiai (POM)

- **Atviras**
- **Abipusiškai slaptas placebo kontroliuojamas POM – “auksinis standartas” maisto alergijos diagnostikoje**
- **Tik aukščiausią kvalifikaciją atitinkančiuose Europos alergologiniuose centruose**
- **Atliekamas Vaikų pulmonologijos ir alergologijos centre**

Indikacijos provokaciniam oraliniam mėginiui (POM)

- patvirtinti arba paneigti alergijos maistui diagnozę
- nustatyti mažiausią alergeno dozę, sukeliančią kliniskus simptomus
- įvertinti galimą maisto toleravimą įtariant, kad vaikas “išaugo“ buvusią alergiją

VUVL Vaikų pulmonologijos ir alergologijos centras

(vedėja doc. O.Rudzevičienė)

Pulmonologijos ir imunologijos skyrius

Santariškių 4, Vilnius

- Telefonas planinei stacionarinių alergiškų ligonių registracijai: **272 04 76**

(atvykstant būtina turėti

siuntimą stacionariniam gydymui bei vaiko asmens dokumentą)

- Telefonai **ambulatorinių** ligonių registracijai:
2720406, 2720570, 2720568, mob. 864036696

(atvykstant būtina turėti

siuntimą konsultacijai bei vaiko asmens dokumentą)